



Direction des Déplacements

Service SEESRM

Contact Centre Technique Départemental de Romans

Tél : 04 75 70 63 35

Courriel : ctd-romans@ladrome.fr

ARRÊTÉ N° ROM-2026-93-AT

Le Président du Conseil départemental,

Vu la loi n° 82.213 du 2 mars 1982, relative aux droits et libertés des communes des départements et des régions, modifiée et complétée par la loi n° 82-623 du 22 juillet 1982 et la loi n° 83-8 du 7 janvier 1983 et la loi n° 2004-809 du 13 août 2004 sur les libertés et responsabilités locales,

Vu le décret n° 86.475 du 14 mars 1986 relatif à l'exercice du pouvoir de police en matière de circulation routière,

Vu le Code de la Route,

Vu le Code des Collectivités Territoriales,

Vu l'instruction interministérielle sur la signalisation routière (livre 1 - 8ème partie : signalisation temporaire) approuvée par l'arrêté interministériel du 6 novembre 1992 et modifiée par les textes subséquents,

Vu la demande N° 2026/22098 datée du 09/04/2026 par laquelle la société **INEO INFRACOM** domiciliée 21 AVENUE FRANCOISE GIROUD, 21000 DIJON, représentée par RABAH Fatima (Tel : 06 32 35 58 08 - Mail : fatima.rabah@equans.com- Siret : 40986794200909) sollicite l'autorisation d'effectuer la maintenance du radar pédagogique ETP EP_3226 sur la RD123 du PR 4+45 au PR 4+45 sur le territoire des communes de **GÉNISSIEUX** et **SAINT-PAUL-LÈS-ROMANS**,

Vu les arrêtés en vigueur du Président du Conseil départemental de la Drôme donnant délégation de signature aux Directeur, Directeur Adjoint, Chef du SEESRM, Coordonnateurs de zones, aux Coordonnateurs adjoints et aux responsables des Centres Techniques Départementaux,

Considérant qu'il importe d'assurer la sécurité des usagers et riverains de la voie publique ainsi que celle des agents de l'Administration et de l'Entreprise chargée de l'exécution des travaux et de réduire autant que possible les entraves à la circulation provoquées par des travaux,

Considérant qu'afin de réaliser la maintenance du radar pédagogique ETP EP_3226 sur la RD123 du PR4+45 au PR4+45, il y a lieu de régler la circulation,

Sur la proposition du responsable du Centre Technique Départemental de ROMANS,

ARRÊTE

ARTICLE 1

Les travaux susvisés seront exécutés entre le lundi 04 mai 2026 et le jeudi 07 mai 2026 sur la RD123 du PR 4+45 au PR 4+45 sur le territoire des communes de **GÉNISSIEUX** et **SAINT-PAUL-LÈS-ROMANS**, hors agglomération.

Le soir, les travaux seront interrompus et les voies seront rendues à la circulation.

ARTICLE 2

Pendant la période visée à l'article 1, les travaux seront réalisés de 08h00 à 16h30 et la circulation sera réglementée ainsi :

La circulation sur la RD123 du PR4+45 au PR4+45 sera réduite par un fort empiètement pour permettre le déroulement des travaux.

Une signalisation temporaire sera mise en place **en s'inspirant** du schéma n° CF 13 (fort empiètement) du guide technique du SETRA annexé au présent arrêté.

Au droit du chantier, la vitesse sera limitée à 70 km/h, le dépassement et le stationnement seront strictement interdits.

Le schéma référencé indique le dispositif le plus contraignant que l'entreprise est autorisée à mettre en place.

La signalisation devra être adaptée aux différentes phases du chantier pour imposer le moins de contraintes possibles aux usagers de la route départementale, dans le respect des règles de la signalisation temporaire.

L'entreprise est tenue d'informer le gestionnaire de la voie de la fin effective des travaux.

ARTICLE 3

Les panneaux prévus par les instructions susvisées seront implantés au droit et de part et d'autre du chantier par les soins de l'entreprise chargée des travaux.

L'entreprise assurera pendant toute la durée du chantier :

- la maintenance 24h/24h de la signalisation et contrôle de son implantation (en cas d'orage, de vent, de vandalisme, ...), le repliement en fin de chantier, l'éventuel repliement le soir, le week-end ou pendant une interruption du chantier
- avant le commencement des travaux, l'entreprise informera le gestionnaire de la voirie de la date d'ouverture du chantier.

ARTICLE 4

M. le Directeur de la Direction des Déplacements de la Drôme,

M. le Commandant du Groupement de Gendarmerie de la Drôme,

sont chargés, chacun en ce qui le concerne, de l'exécution du présent arrêté qui sera publié au recueil des Actes Administratifs.

ARTICLE 5

Copie sera adressée à :

M. Fabrice LARUE, Conseiller départemental du canton de ROMANS,
Mme Linda HAJJARI, Conseillère départementale du canton de ROMANS,
Antenne Régionale des Transports Inter-Urbains et Scolaires de la Drôme,
Mme Sandrine MARIN-LOEUILLET,
Centre Technique Départemental de Romans,
Mme/M.RABAH Fatima, INEO INFRACOM,
M. le Commandant du Groupement de Gendarmerie de la Drôme,
Mme le Maire de GÉNISSIEUX,
M. le Maire de SAINT-PAUL-LÈS-ROMANS,
M. Frederic GERMAIN - Chef de Centre d'Exploitation de Romans
Département de la Drôme - Registre des actes administratifs,

Fait à Romans sur Isère,

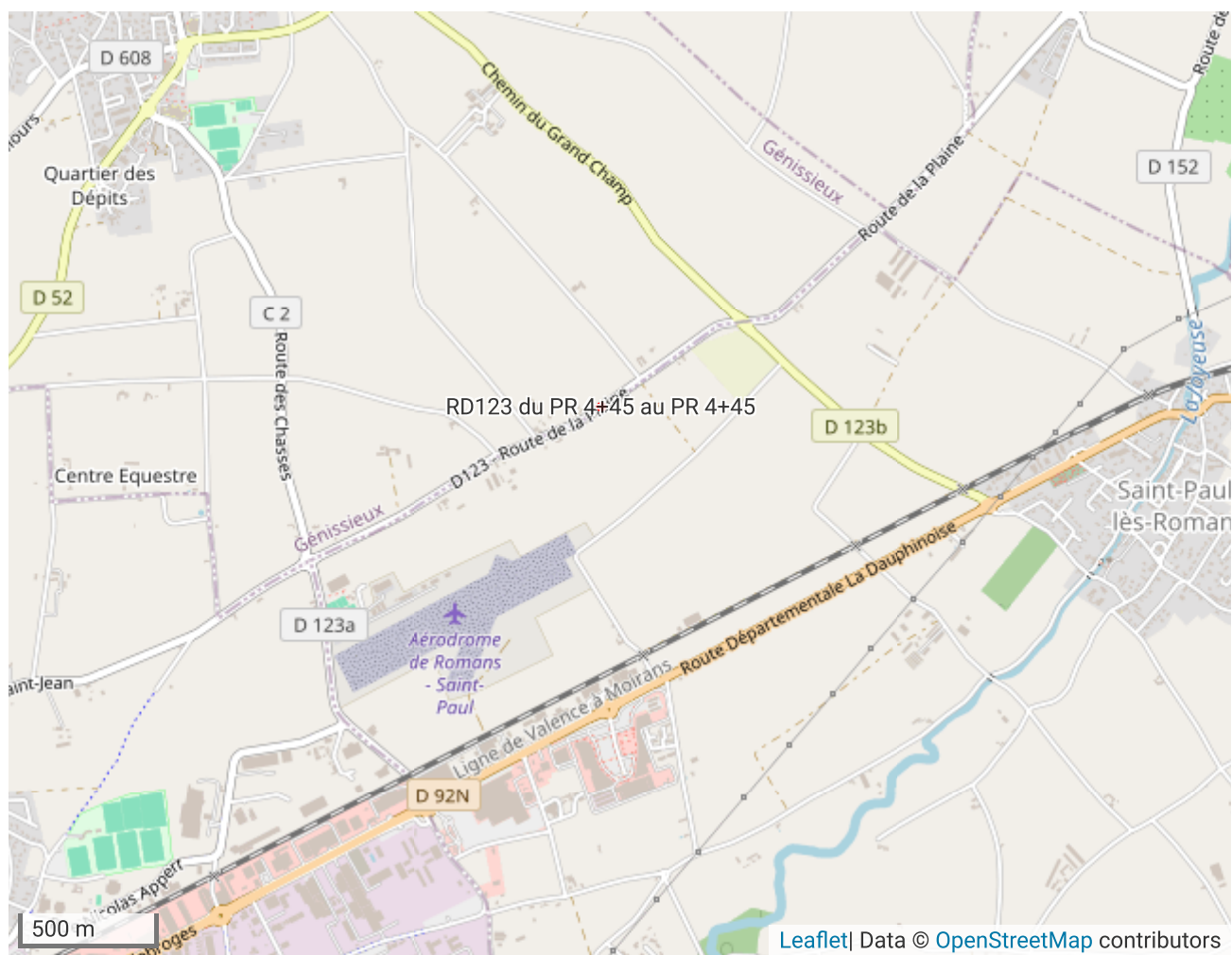
Le Président du Conseil départemental et par délégation,

Signé électroniquement par :
RICHARD GRANGY
GDP Romans
Date de signature : 10 avr. 2026

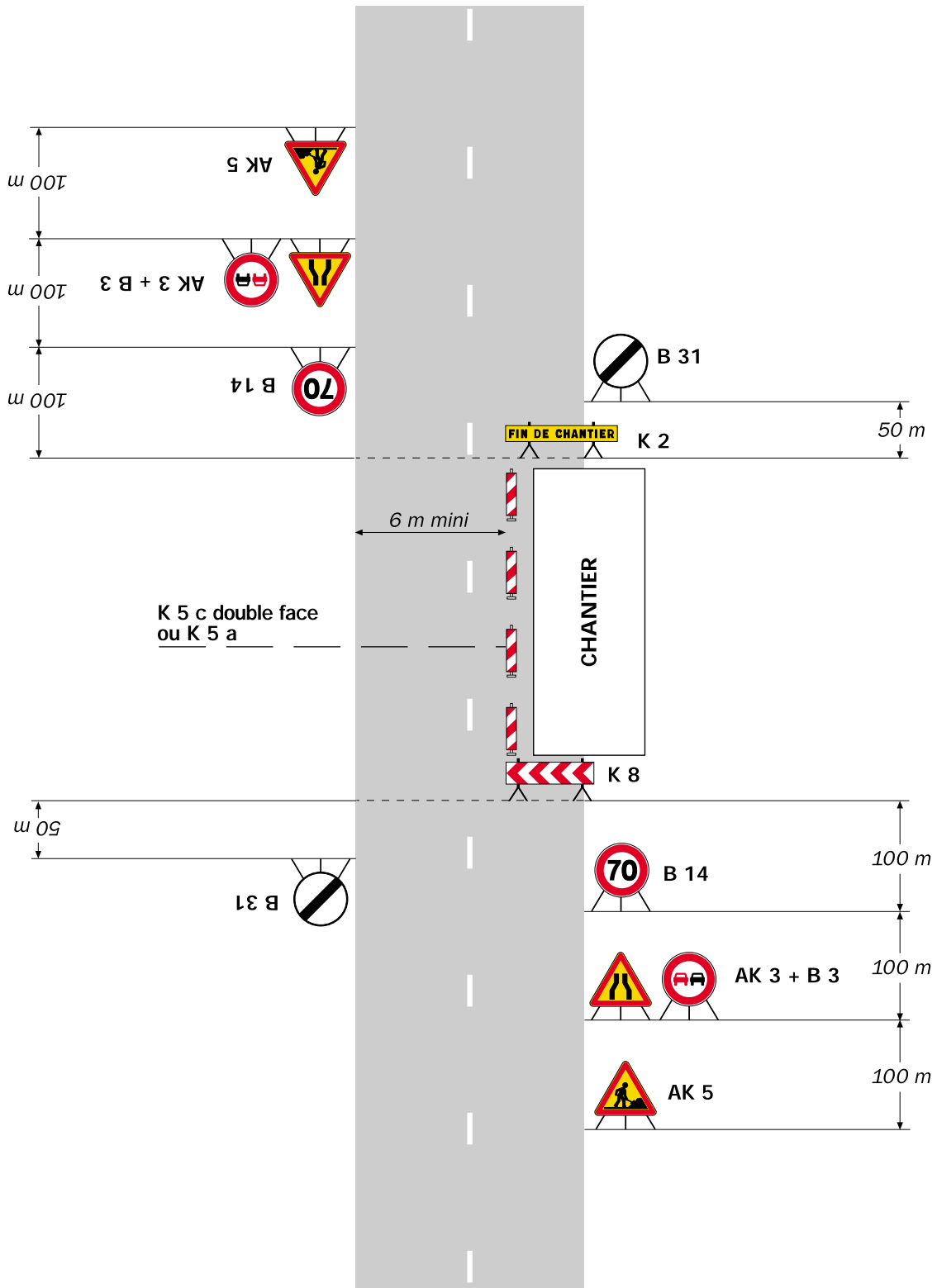
Liste des pièces jointes :

- Localisation
- CF13 - Fort empiètement

ANNEXE - LOCALISATION



DÉTAILS DE L'ITINÉRAIRE



Remarque(s) :

- L'empiétement du chantier impose un déport de trajectoire notable pouvant chevaucher l'axe de la chaussée. Il permet cependant le croisement des véhicules dans des conditions de sécurité acceptables.

- Un marquage de délimitation des deux voies ouvertes au droit du chantier peut être utile sur un chantier de longue durée ou si sa longueur dépasse 500 m.