

NOS OBJECTIFS

A envoyer à :

**Association SEP
Drôme Ardèche**

Chez Mme HUYGHE Paulette
315 Route de la Bouvatière
LA MOTTE - DE - GALAURE
26240 ST JEAN - DE - GALAURE

- Accompagner
- Partager
- Soutenir
- Informer
- Sensibiliser

NOUS CONTACTER

Association SEP Drôme Ardèche

Maison de la Solidarité
45, avenue Jean Moulin
26250 BOURG LES VALENCE

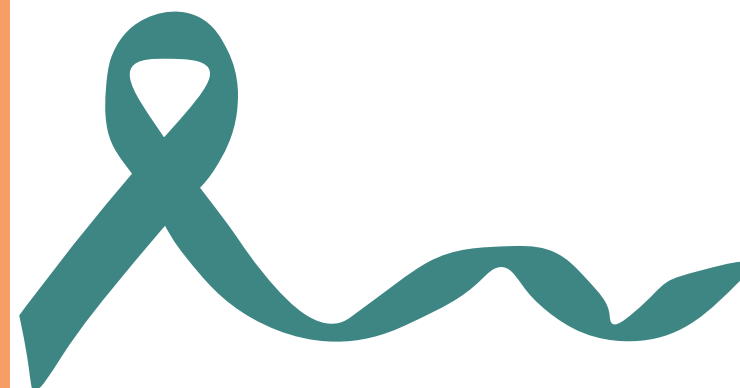
@sepdrar2607@gmail.com

☎ 06 24 39 91 69

👉 <https://sepdrômeardèche.wordpress.com>

Association
SEP
Drôme-Ardèche

Une Association Porteuse d'Espoir
face à la Sclérose en Plaques

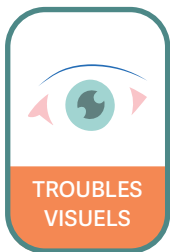


Nous existons depuis 1988 et nos objectifs n'ont jamais changé !
Notre association est uniquement composée
de bénévoles dont les adhérents sont en majorité atteints
de sclérose en plaques





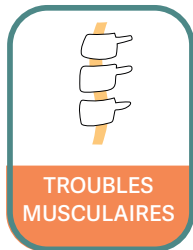
TROUBLES DE LA SENSIBILITÉ



TROUBLES VISUELS



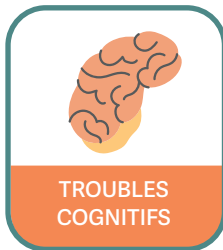
VERTIGES, FATIGUE



TROUBLES MUSCULAIRES



TROUBLES URINAIRES

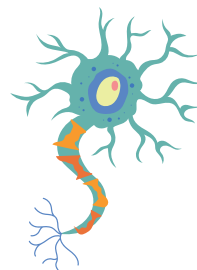


TROUBLES COGNITIFS

QUELQUES INFOS SUR LA SCLÉROSE EN PLAQUES

La sclérose en plaques est une maladie du système **nerveux central** (cerveau et moelle épinière) inflammatoire qui attaque la gaine des voies nerveuses, la myéline.

Le déclenchement de la sclérose en plaques semble être le **résultat de facteurs d'environnement et propre au sujet.**



Soutien

Ecouter et aider les personnes et leur entourage.

Espoir

Garder une qualité de vie et une autonomie.

Partage

Lutter contre l'isolement.

L'ASSOCIATION

Elle contribue pour sa part :

→ A organiser des conférences de proximité en invitant des spécialistes de la SEP.

Ils peuvent débattre du questionnement des malades à l'issue des conférences.

→ Des entretiens téléphoniques.

→ A organiser des moments conviviaux et créer un réseau d'amitié entre les adhérents (pique-niques...)



BULLETIN D'ADHÉSION

NOM :

Prénom :

Adresse :

Code postal :

Ville :

Téléphone :

Mail :

COTISATION

10€ par personne

Le chèque est à libeller à l'ordre de :
« **Association SEP Drôme Ardèche** »

DON

Je soutiens la SEP, je verse la somme de :€

Par avance **MERCI...**
Votre aide est précieuse. Ensemble nous serons plus forts pour obtenir des droits afin d'aider les malades et leur famille....